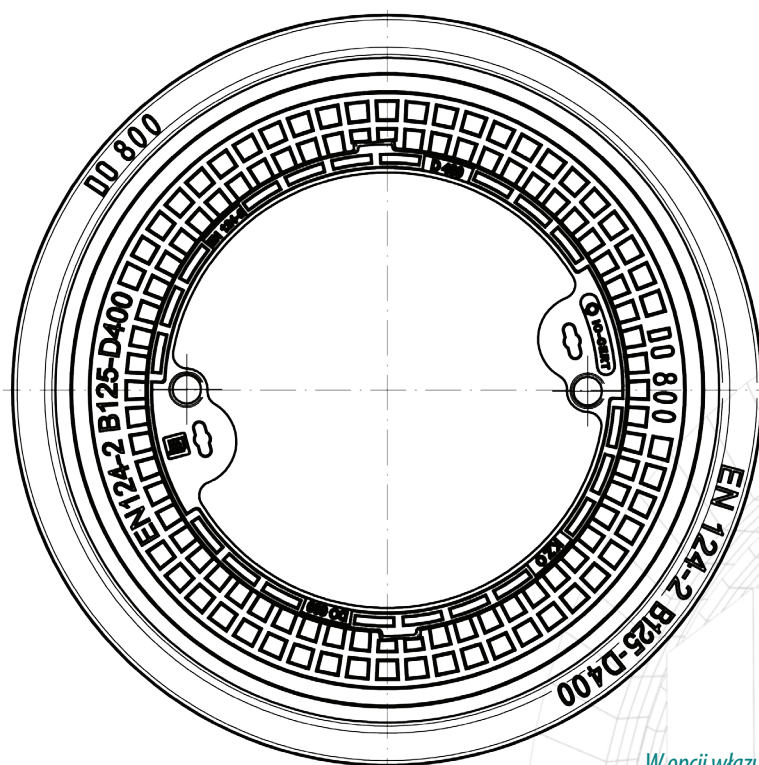
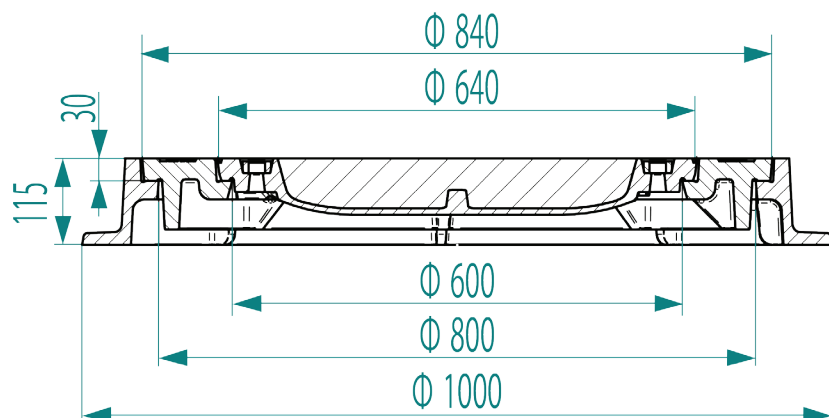




KONECKIE
ZAKŁADY
ODLEWNICZE S.A.

WŁAZ BETONOWANY DN800 KLASY B125-D400

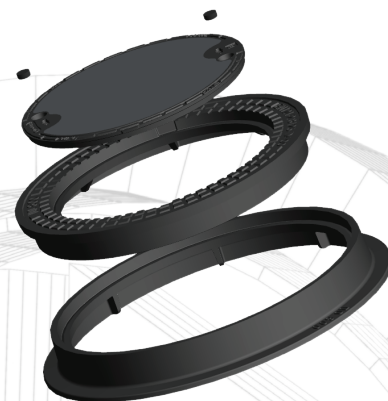


■ Przeznaczenie:

Zastosowanie wg normy EN 124-2.
Klasa wytrzymałości uzależniona od użycia pokrywy (B125, C250, D400).
Prześwit Φ 800 stosowany do studni przeznaczonych do wprowadzania urządzeń pomiarowych i inspekcyjnych.

■ Opis produktu:

Wykonanie z żeliwa szarego. Właz składa się z trzech elementów: korpus, wkładka i pokrywa z pozycjonerami (B125, C250, D400). Możliwość logowania i ryglowania pokrywy. Właz standardowo z pokrywą luźną, malowany.



*Właz na załączonym rysunku technicznym nie zawiera rygli.
W opcji włazu ryglowanego w dwóch zaślepienych otworach umieszczone są rygle.*

Indeks	Nazwa	Wytrzymałość [kN]	Natężenie ruchu
W0111-1288-0100-000	Właz betonowany B0 800 H 115 malowany	125	Ruch normalny
W0111-1288-0101-000	Właz betonowany B0 800 H 115 malowany, ryglowany	125	Ruch normalny
W0111-2588-0100-000	Właz betonowany C0 800 H 115 malowany	250	Ruch normalny
W0111-2588-0101-000	Właz betonowany C0 800 H 115 malowany, ryglowany	250	Ruch normalny
W0111-4088-1100-000	Właz betonowany D0 800 H 115 malowany	400	Ruch normalny
W0111-4099-1100-000	Właz betonowany D0 800 H 115 malowany, wentylowany	400	Ruch normalny
W0111-4088-1101-000	Właz betonowany D0 800 H 115 malowany z pokrywą ryglowaną	400	Ruch intensywny
W0111-4099-1101-000	Właz betonowany D0 800 H 115 malowany, wentylowany, ryglowany	400	Ruch intensywny